

Spectacle **SITU** - fiche technique SALLE et RUE

Portés acrobatiques, équilibres sur les mains, danse

INFORMATIONS GÉNÉRALES :

6 artistes en scène, 1 régisseuse, 1 chargée de diffusion.

Lieu de représentation : Salle, chapiteau, lieu non dédié et rue

Durée : 60 minutes

Disposition du public : frontal, mais possibilité de s'adapter à un semi-circulaire, max 180°.

Il est préférable pour la bonne visibilité du spectacle que le public soit assis sur des gradins ou que des bancs de différentes hauteurs soient prévus. Environ 20% du spectacle nécessite une visibilité du sol.

Une solution de repli est nécessaire en cas de températures supérieures à 30°. Aux heures les plus ensoleillées l'espace de jeu doit être à l'ombre sinon nous jouerons à partir de 18h.

Un tapis de danse blanc est nécessaire si l'exposition au soleil est directe.

ESPACE SCÉNIQUE :

8 m x 8 m et 6 m de hauteur minimum.

Totalement **plat, à niveau (0% de pente) et stable** avec un **tapis de danse** noir sur la totalité de la scène.

Tapis blanc si jeu en extérieur, en plein soleil et risque de brûlure dû à la chaleur du tapis de danse - le spectacle se joue sans chaussures.

En extérieur, sur sol bétonné, il est important de placer de la **moquette sous le tapis de danse**.

En cas de doute, et pour la sécurité des artistes, il est important de contacter la compagnie.

SON :

Matériel apporté par la compagnie :

- Ordinateur de régie avec le logiciel Qlab
- Carte son Focusrite Scarlett Solo 2 in 2 out

Demande en matériel :

- Système de diffusion adapté à l'espace et à la disposition du public, avec sub
- 2 retours sur scène en avant scène
- 1 micro voix type SM58 sur pied (avant scène milieu plateau)
- Table de mixage avec une sortie stéréo et une sortie séparée pour le sub + une entrée pour le micro

Attention notre carte son a seulement des sorties RCA, prévoir donc des adaptateurs jack ou XLR selon votre console.

LUMIÈRE - version salle

Se référer au plan d'implantation lumière en annexe.

Une version rue et lieu non dédié existe, merci de contacter la régisseuse de la compagnie pour l'implantation lumière.

Prémontage lumière préférable

Demande en matériel :

- 3 x découpes 1kW COURTE, type RJ 613 sx
- 12 x PC 1kW
- 12 x PAR 64 CP62
- 5 x PAR 64 CP61
- 4 x cycliodes
- 17 x platines
- 2 x pied de projecteurs

Filtres :

L008 - 3 format PC 1kW

L020 - 1 format découpe 1kW + 3 format PC 1kW + 2 format cycliode

L132 - 2 format découpe 1kW + 1 format PAR 64 + 2 format cycliode

L170 - 2 format PC 1kW

L708 (ou L501 ou L201) - 2 format PC 1kW

L712 - 2 format PC 1kW + 11 format PAR 64

#119 - 2 format PC 1kW + 12 format PAR 64

#100 (ou #114) - 6 format PC 1kW

RÉGIE TECHNIQUE :

Nous venons avec un ordinateur pour le son et une régie lumière sur un second ordinateur (DMX 5 pt).

La régie sera située en face de l'espace de jeu, le plus centrée possible. Nous aurons besoin d'une table suffisamment grande pour **vosre table de mixage et nos ordinateurs**.

Prévoir une tente pour protéger la régie du soleil, si spectacle en extérieur.

PLANNING TYPE - Version avec lumière - représentation à 19h :

J-1

Prémontage lumière

Jour J

9h-13h : Réglage lumière

15h - 16h : Balance son

16h - 17h : Conduite lumière + échauffement artistes

17h - 18h30 : Technique cirque (durée 1h30, sur place si espace protégé du soleil sinon dans un **lieu de répétition avec 5m de hauteur minimum**)

19h - 20h : Représentation

PLANNING TYPE - Version sans lumière - représentation à 19h :

Jour J

15h - 16h : Balance son

16h - 17h : Échauffement artistes

17h - 18h30 : Technique cirque (durée 1h30, sur place si espace protégé du soleil sinon dans un **lieu de répétition avec 5m de hauteur minimum**)

19h - 20h : Représentation

LOGES ET CATERING :

- Des **loges proches** du lieu de représentation (pas plus de 5 minutes de marche) et **fermées avec toilettes, points d'eau potable et miroir**.
- Si possible, merci de prévoir **7 matelas de gym pour l'échauffement** des artistes.
- Merci de prévoir des fruits et des fruits secs, du chocolat pour les artistes en loge. Nous ne voulons pas de bouteilles d'eau en plastique (nous avons des gourdes).

REPAS :

7 repas : 6 végétariens dont 1 sans gluten végété ; et 1 sans gluten non végété
Merci de prévoir la possibilité de garder les repas pour après le spectacle.

Toute demande sera étudiée et des adaptations sont possibles. Néanmoins, en cas de non respect de la fiche technique sans approbation préalable des artistes, celles-ci peuvent décider de l'annulation de la représentation si les conditions s'avèrent dangereuses.

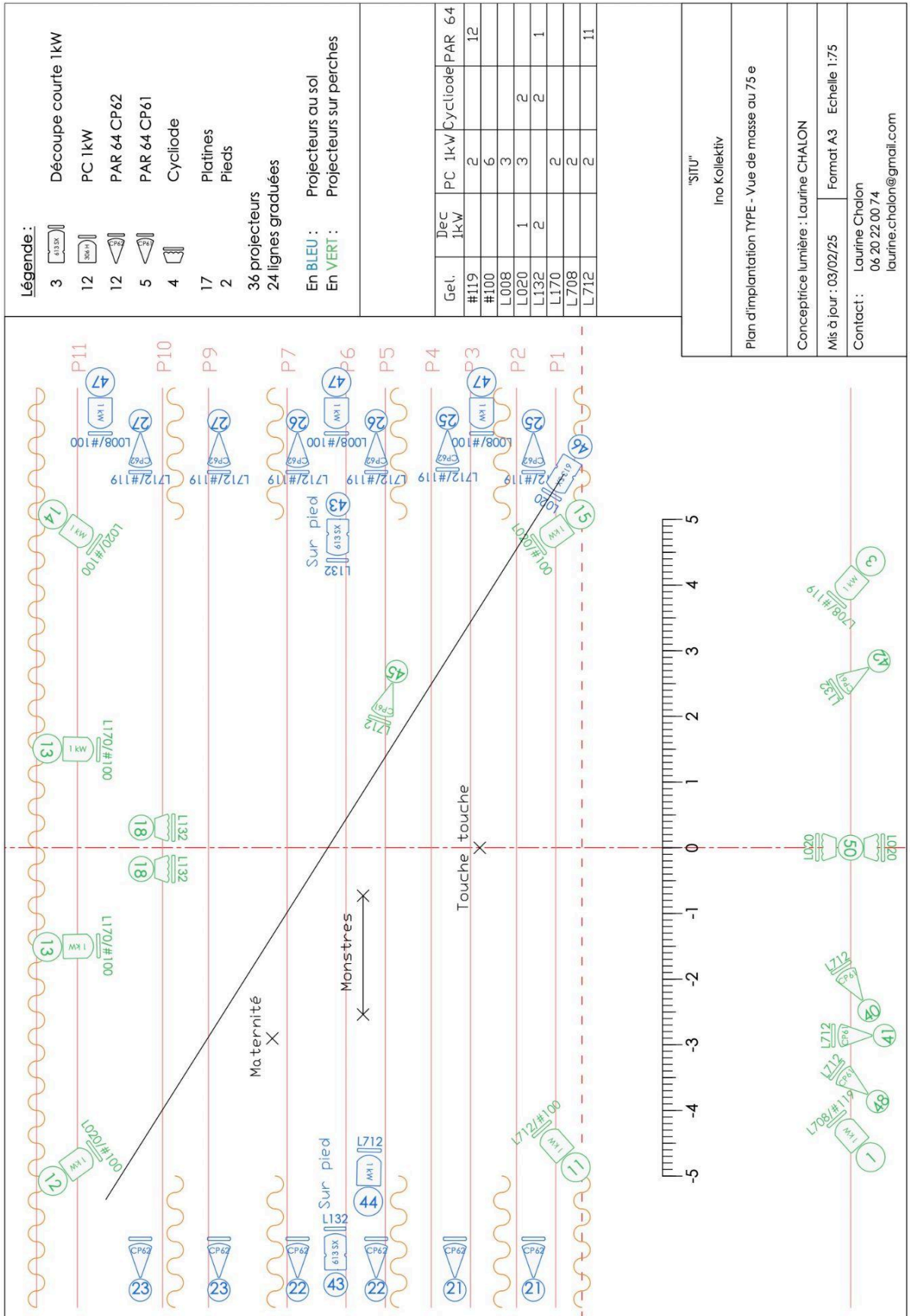
Fait à , le

LE PRODUCTEUR

L'ORGANISATEUR

.....

.....



"SITU"
Ino Kollektiv

Plan d'implantation TYPE - Vue de masse au 75 e

Conceptrice lumière : Laurine CHALON

Mis à jour : 03/02/25 Format A3 Echelle 1:75

Contact : Laurine Chalon
06 20 22 00 74
laurine.chalon@gmail.com